

AXIS 243Q Blade-Videoserver / AXIS 291 Videoserver-Rack (1HE)

Kompakte Video-Encoder-Rack-Lösung mit voller Bildrate.



- > Volle Bildrate
- > Kompakte Lösung
- > Hochwertiges Progressiv-Video
- > Gleichzeitig MPEG-4 und Motion JPEG
- > Video-Bewegungserkennung und Pufferspeicher für Vor- und Nachalarmbilder
- > Unterstützung von PTZ- und Dome-Kameras

Das Videoserver-Rack AXIS 291 mit einer Höheneinheit ist eine kompakte Lösung für die nahtlose, professionelle Installation von Video-Encodern. In Kombination mit dem Blade-Videoserver AXIS 243Q bietet es die Möglichkeit, Analogsysteme auf hochleistungsfähige digitale IP-Lösungen umzustellen.

Die leistungsstarke Kombination von AXIS 243Q und AXIS 291 (1 HE) liefert Vollbildraten bei Auflösungen bis 4CIF auf allen Kanälen gleichzeitig.

Analogvideobilder werden in digitale Progressiv-Videobilder von hoher Qualität konvertiert.

Simultane MPEG-4- und Motion JPEG-Datenströme mit optimierter Bildqualität und Bandbreiteneffizienz.

Die Funktionen zur Ereignisverwaltung sorgen für eine effiziente Nutzung der Kameras im Netzwerk-Videosystem. Dies umfasst Videobewegungserkennung, einen aktiven Manipulationsalarm und Alarmpufferung.

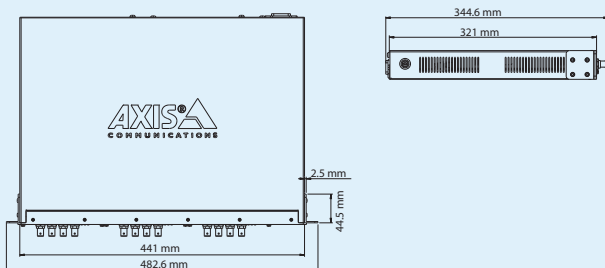
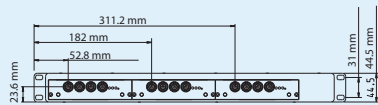
Der Videoserver ermöglicht eine Schwenk-/Neige-/Zoom-Einstellung der Kamera (PTZ-Steuerung) über das Netzwerk bei allen Analogvideokameras von führenden Anbietern auf dem Markt.



Technische Daten – AXIS 243Q Blade-Videoserver / AXIS 291 Videoserver-Rack (1HE)

Videoserver		Allgemein	
Modelle	AXIS 243Q Blade-Videoserver Erfordert das AXIS 201 1U Videoserver-Rack oder das AXIS Q7900 Rack	Prozessor und Speicher	4x ETRAX 100LX, 4x ARTPEC-2, 4x 32 MB RAM, 4x 8 MB Flash
Video-komprimierung	MPEG-4 Part 2 (ISO/IEC 14496-2) Motion JPEG	Stromversorgung	Stromversorgung über Videoserver-Rack AXIS 291 (1 HE)
Auflösungen	704x576 bis 160x120	Anschlüsse	4 analoge Composite-Video-BNC-Eingänge, NTSC/PAL mit automatischer Erkennungsfunktion RJ-45 10BASE-T/100BASE-TX Anschlussblock für 4 Eingänge, 4 Ausgänge und RS-485 Halbduplex
Bildrate MPEG-4	Bis zu 30/25 (NTSC/PAL) pro Kanal bei allen Auflösungen	Betriebsbedingungen	0 – 45 °C Relative Luftfeuchtigkeit 20 bis 80 % (nicht kondensierend)
Bildrate Motion JPEG	Bis zu 30/25 (NTSC/PAL) pro Kanal bei allen Auflösungen	Zulassungen	EN 61000-6-1, EN 61000-6-2, EN 55024, EN 55022 Klasse B, EN 61000-3-2, EN 61000-3-3, FCC Teil 15 Abschnitt B Klasse B, AS/NZS CISPR 22, ICES-003, VCCI Klasse B, ITE EN 60950-1
Video-Streaming	Gleichzeitig MPEG-4 und Motion JPEG Bildrate und Bandbreite steuerbar VBR/CBR MPEG-4	Gewicht	270 g
Bildeinstellungen	Komprimierung, Farbe Bildrotation: 90°, 180°, 270° Seitenverhältniskorrektur Text- und Bild-Overlay Privatzenonenmaske Progressivfilter	Im Lieferumfang enthaltenes Zubehör	Installationsanleitung, CD mit Installations- und Verwaltungsprogrammen, Software und Benutzerhandbuch, Windows Decoder-Lizenz für einen Benutzer
Netzwerk		Videoserver-Rack	
Sicherheit	Kennwortschutz, IP-Adressfilter, HTTPS-Verschlüsselung, IEEE 802.1X-Netzwerkzugriffskontrolle	Erweiterungseinschübe	3 Einschübe für Axis Blade-Videoserver
Unterstützte Protokolle	IPv4/v6, HTTP, HTTPS, QoS Layer 3 DiffServ, FTP, SMTP, Bonjour, UPnP, SNMPv1/v2c/v3(MIB-II), DNS, DynDNS, NTP, RTSP, RTP, TCP, UDP, IGMP, RTPC, ICMP, DHCP, ARP, SOCKS	Gehäuse	Metallgehäuse für eigenständige Nutzung oder Rack-Einbau
Systemintegration		Stromversorgung	100 – 240 V Wechselstrom, 1,9 A, max. 80 W (bei 3x243Q)
Anwendungsprogrammierschnittstelle	Offene API für Softwareintegration, einschließlich VAPIX® von Axis Communications, verfügbar unter www.axis.com	Anschlüsse	Ethernet 10BaseT/100BaseTx/1000BaseT, RJ-45 (Gigabit Ethernet) 3 Anschlussblöcke: 4 Alarめingänge 4 Ausgänge RS-485/422 Halbduplex
Intelligentes Video	Videobewegungserkennung, aktiver Manipulationsalarm	Betriebsbedingungen	0 – 45 °C Relative Luftfeuchtigkeit 20 bis 80 % (nicht kondensierend)
Alarmauslösung	Intelligentes Video, externe Eingänge, Videoverlust, Systemstart, PTZ-Voreinstellung	Zulassungen	EN 55022 Klasse B, EN 61000-3-2, EN 61000-3-3, EN 55024, EN 61000-6-1, EN 61000-6-2, FCC Teil 15 Abschnitt B Klasse B, VCCI Klasse B, AS/NZ CISPR 22, ICES-003, ITE, UL, cUL, EN 60950-1, CB-Zertifikat, KTL
Alarmereignisse	Hochladen von Dateien über FTP, HTTP und E-Mail Benachrichtigung über E-Mail, HTTP und TCP Aktivierung externer Ausgänge	Gewicht	3,7 kg ohne Blades
Video-puffer	9 MB pro Kanal für Vor- und Nachalarmbilder	Im Lieferumfang enthaltenes Zubehör	Installationsanleitung, Montagesatz, Netzkabel
Schwenken/Neigen/Zoomen	Unterstützung für eine breite Palette an PTZ-Analogkameras (Treiber stehen unter www.axis.com zum Download bereit) 20 Voreinstellungen/Kamera, Rundgangüberwachung, PTZ-Steuerungswarteschlange Unterstützung für Windows-kompatible Joysticks	Weitere Informationen finden Sie unter www.axis.com	

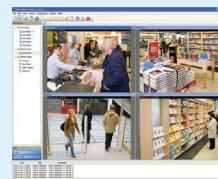
Abmessungen



Optionales Zubehör



AXIS 295
Video-Überwachungs-Joystick



Informationen zu AXIS Camera Station und Videoverwaltungssoftware von Axis Application Development Partners finden Sie unter www.axis.com/products/video/software/