



# AXIS 214 PTZ Netzwerk-Kamera

## *Tag- und Nachtkamera mit PTZ-Einstellung und Audio*

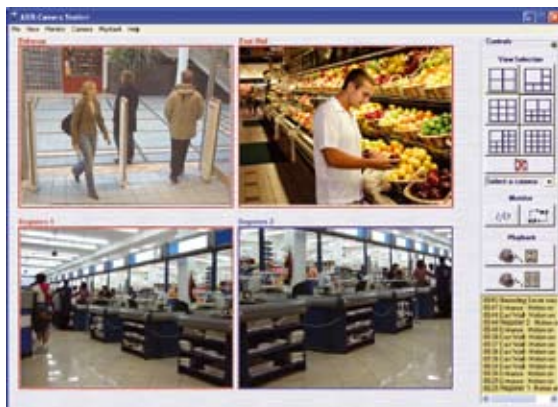
Die AXIS 214 PTZ Netzwerk-Kamera ist eine Hochleistungskamera für professionelle Sicherheits- und Fernüberwachungssysteme. Sie kombiniert eine hochwertige Farbkamera mit der Flexibilität eines ferngesteuerten PTZ-Systems zum Schwenken, Neigen und Zoomen. Mit dem optischen, 18-fachen motorbetriebenen Zoom-Objektiv mit Autofokus lässt sich mit der AXIS 214 PTZ selbst ein kleines oder entferntes Objekt mit außergewöhnlicher Klarheit vergrößern. Durch ihre Beweglichkeit deckt die Kamera ein besonders großes Sichtfeld ab.

Dank Tag/Nacht-Automatik und dem hochempfindlichen CCD liefert die Kamera unter mäßigen Lichtbedingungen tadellose Farbbilder und bei besonders schlechten Lichtverhältnissen scharfe Schwarzweißaufnahmen. Durch die integrierte Audio-Unterstützung können Anwender den Überwachungsbereich nicht nur optisch, sondern auch akustisch überwachen und Anordnungen oder Aufforderungen an Besucher oder Eindringlinge übermitteln. Dadurch werden die Überwachungsmöglichkeiten verbessert.

Pufferspeicher für Vor- und Nachalarmbilder, Video-Bewegungserkennung, Zeitplan- und Ereignissteuerung sowie Alarmbenachrichtigung und Zweiwege-Audio machen die AXIS 214 PTZ zur idealen Kamera für die Fernüberwachung von Personen und Eigentum.



- PTZ-Kamera mit optischem 18-fachem Zoom und Autofokus
- Tag/Nacht-Automatik
- Zweiwege-Audio
- Gleichzeitig MPEG-4 und Motion JPEG
- Hochauflösende Kamera: 704 x 756 Pixel (PAL) und 704 x 480 (NTSC)



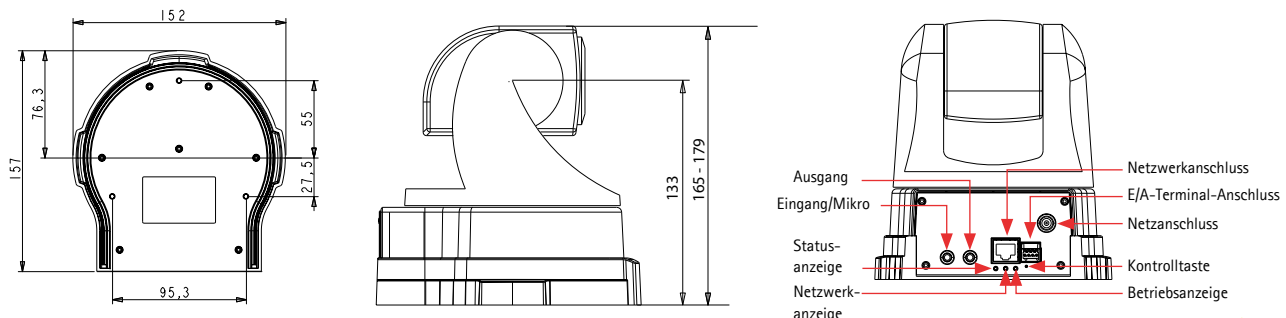
# AXIS 214 PTZ-Netzwerk-Kamera



## Technische Daten

<b>Modelle</b>	AXIS 214 PTZ 50 Hz (PAL) AXIS 214 PTZ 60 Hz (NTSC)	<b>Anschlüsse</b>	Ethernet 10BaseT/100BaseTX, RJ-45, Anschlussblock für 1 Alarmeingang, 1 Ausgang und alternative Stromversorgung Eingang/Mikro: 3,5 mm Tele-Klinke, Ausgang: 3,5 mm Tele-Klinke
<b>Bildsensor</b>	1/4" Sony ExView HAD CCD	<b>Prozessoren und Speicher</b>	CPU: ETRAX 100LX 32-Bit Bildverarbeitung und -komprimierung: ARTPEC-2 RAM: 32 MB, Flash-Speicher: 8 MB Batteriegesicherte Echtzeituhr
<b>Objektiv</b>	4,1 – 73,8 mm, F1,4 – 3,0, Autofokus, Tag-/Nacht-Funktionalität Fokusbereich: 10 mm (Weitwinkel) oder 800 mm (Tele) bis unendlich	<b>Stromversorgung</b>	11 bis 13 V Gleichstrom, max. 14 W
<b>Sichtwinkel</b>	2.7 bis 48° horizontal	<b>Betriebsbedingungen</b>	5-45 °C (41-113 °F) Relative Luftfeuchtigkeit 20-80 % (nicht kondensierend)
<b>Zoom</b>	18-fach optisch, 12-fach digital (216-fach insgesamt)	<b>Installation, Verwaltung und Wartung</b>	AXIS Verwaltungstool Camera Management auf CD und webgestützte Konfiguration. Konfiguration von Datensicherung/Wiederherstellung Firmware-Upgrades über HTTP oder FTP, Firmware erhältlich unter <a href="http://www.axis.com">www.axis.com</a>
<b>Minimale Lichtstärke</b>	Farbbetrieb: 0,3 Lux bei F1.4, 30IRE Schwarzweißbetrieb: 0,005 Lux bei F1.4, 30IRE	<b>Videozugriff über Web-Browser</b>	Live-Kamerabilder, Videoaufzeichnung in Datei (ASF), Sequenzbetrieb für bis zu 20 PTZ-Voreinstellungen oder Axis-Videoquellen, anpassbare HTML-Seiten
<b>Schwenkbereich</b>	±170°	<b>Mindestanforderungen für Web-Browser</b>	Pentium III-Prozessor mit mindestens 500 MHz oder entsprechender AMD-Prozessor, 128 MB RAM AGP-Grafikkarte, Direct Draw, 32 MB RAM Windows XP, 2000, DirectX 9.0 oder höher Internet Explorer 6.x oder höher Informationen zu anderen Betriebssystemen und Browsern finden Sie unter <a href="http://www.axis.com/techsup">www.axis.com/techsup</a>
<b>Neigungsbereich</b>	-30° bis 90°	<b>Systemintegration</b>	Offene API zur Softwareintegration erhältlich unter <a href="http://www.axis.com">www.axis.com</a> – mit AXIS VAPIX API, AXIS Media Control SDK, Ereignisauslösung im Videostrom Quality of Service (QoS) layer 3, DiffServ-Modell Eingebettetes Linux-Betriebssystem
<b>Max. Geschwindigkeit</b>	Schwenken: 100°/Sek Neigen: 90°/Sek	<b>Unterstützte Protokolle</b>	IPv4/v6, HTTP, HTTPS, SSL/TLS*, TCP, QoS, SNMP V1/V2c/V3 (MIB-II), RTSP, RTP, UDP, IGMP, RTCP, SMTP, FTP, ICMP, DHCP, UPnP, Bonjour, ARP, DNS, DynDNS, SOCKS, IEEE 802.1X. Weitere Informationen zur Verwendung von Protokollen sind unter <a href="http://www.axis.com">www.axis.com</a> verfügbar. <i>Dieses Produkt enthält Software, die vom Open SSL Project zur Verwendung im Open SSL Toolkit (<a href="http://www.openssl.org">www.openssl.org</a>) entwickelt wurde.</i>
<b>Bildkomprimierung</b>	Motion JPEG MPEG-4 Teil 2 (ISO/IEC 14496-2), Profile: ASP und SP	<b>Software zur Videoverwaltung (nicht enthalten)</b>	AXIS Camera Station – Überwachungsanwendung für die Wiedergabe, Aufzeichnung und Archivierung mit bis zu 25 Kameras Informationen zu weiteren Software-Anwendungen, die über Partnerunternehmen erhältlich sind, finden Sie unter <a href="http://www.axis.com/partner/adp_partners.htm">www.axis.com/partner/adp_partners.htm</a>
<b>Bildauflösung</b>	Auflösungen: 4CIF, 2CIFExp, 2CIF, CIF, QCIF max. 704 x 480 (NTSC), 704 x 576 (PAL) min. 160 x 120 (NTSC), 176 x 144 (PAL)	<b>Im Lieferumfang enthaltenes Zubehör</b>	Installationsanleitung, CD mit Benutzerhandbuch, Demosoftware, Installations- und Verwaltungstools, Deckenmontagesatz, Netzteil für Innenbereiche mit 12 V, 3 A Gleichstrom MPEG-4-Lizenzen (1 Encoder, 1 Decoder), MPEG-4-Decoder (Windows)
<b>Bitrate</b>	Motion JPEG: Bis zu 30/25 fps bei 4CIF MPEG-4: Bis zu 25/21 fps bei 4CIF/2CIFExp Bis zu 30/25 fps bei 2CIF/CIF/QCIF	<b>Zubehör (nicht im Lieferumfang enthalten)</b>	Gehäuse für Außeninstallation oder Inneninstallation bei schwierigen Umgebungsbedingungen AXIS 292 Netzwerk-Video-Decoder AXIS 295 Video-Überwachungs-Joystick AXIS MPEG-4 Decoder-Lizenzpaket für mehrere Benutzer
<b>Videostrom</b>	Gleichzeitige Datenströme in Motion JPEG und MPEG-4 Bildrate und Bandbreite steuerbar Konstante und variable Bitrate (MPEG-4)	<b>Zulassungen</b>	EN55022 Klasse A, EN 55024, EN61000-3-2, EN61000-3-3, EN61000-6-1, EN61000-6-2, FCC Teil 15 Ziffer B Klasse A, VCCI Klasse A, C-Tick AS/NZS CISPR 22, ICES-003 Klasse A, EN60950 Netzteil: UL, CSA, EN 60950
<b>Bildeinstellungen</b>	Komprimierungsstufen: 11 (Motion JPEG)/23 (MPEG-4) Bildrotation: 90°, 180°, 270° Gegenlichtausgleich, Weißabgleich, Farbe/Schwarzweiß, Helligkeit, Schärfe und Belichtungssteuerung Overlay-Funktionen: Uhrzeit, Datum, Text oder Bild Seitenverhältniskorrektur Progressivfilter (Auflösung 4 CIF)	<b>Abmessungen (H x B x T) und Gewicht</b>	179 x 152 x 137 mm 1110 g
<b>Schwenken/Neigen/Zoomen</b>	20 Positionierungsvoreinstellungen, Rundgangüberwachung, Sequenzbetrieb, Steuerungswarenschleife Unterstützung für Windows-kompatible Joysticks <i>Konzipiert für die Steuerung durch einen Bediener*</i>		
<b>Verschlusszeit</b>	1 bis 1/10000 Sekunde		
<b>Audio</b>	Zweigege- (Voll- oder halbduplex) oder Einweg-Audio Integriertes Mikrofon oder externer Eingang erforderlich Mono-Audio-Ausgang (Leistungsstufe) zum Anschluss an eine Rundrufanlage oder einen Aktivlautsprecher mit integriertem Verstärker Audiokomprimierung G.711 PCM 64 KBit/s, G.726 ADPCM 32 oder 24 KBit/s		
<b>Sicherheit</b>	Mehrstufiger Kennwortschutz für eingeschränkten Zugriff, IP-Adressfilter, HTTPS-Verschlüsselung, Netzwerksteuerung IEEE 802.1X		
<b>Benutzer</b>	20 Benutzer gleichzeitig Unbeschränkte Anzahl von Benutzern bei Verwendung von Multicast (MPEG-4)		
<b>Alarm- und Ereignisverwaltung</b>	Auslösung von Ereignissen durch integrierte Mehrfenster-Bewegungserkennung, externe Signale, PTZ-Positionierungsvoreinstellungen, audioerkennung oder nach Zeitplan Hochladen von Bildern über FTP, E-Mail und HTTP Benachrichtigung über TCP, E-Mail, HTTP und externen Ausgang 9 MB Pufferspeicher für Vor- und Nachalarmbilder (ca. 4 Minuten Video mit CIF-Auflösung bei 4 fps)		

\* Nicht entwickelt für den durchgängigen Schwenk-, Neige-, Zoom-Betrieb. Für eine zeitlich unbegrenzte Schwenk-, Neige-, Zoomüberwachung beachten Sie bitte Axis Netzwerk Dome Angebote.



[www.axis.com](http://www.axis.com)

