

## AXIS 211M Netzwerk-Kamera

Videoüberwachung im Megapixelbereich mit äußerst hoher Detailgenauigkeit.



- > Auflösung im Megapixel-Bereich
- > Progressive Abtastung
- > Gleichzeitig MPEG-4 und Motion JPEG
- > Power over Ethernet
- > Zweiwege-Audio

Die AXIS 211M ist eine hochleistungsfähige Megapixel-Netzwerk-Kamera, die für die professionelle Videoüberwachung von Einzelhandelsgeschäften, Schulen, Banken, Behörden und ähnlichen Einrichtungen konzipiert wurde.

Dank einer Auflösung von 1,3 Megapixeln liefert die AXIS 211M gestochen scharfe Aufnahmen, die zur Identifizierung von Objekten und Personen ideal geeignet ist.

Die progressive Abtastung ermöglicht hochauflösende, verzerrungsfreie Bilder von Objekten in Bewegung.

Die gleichzeitige Übertragung von Motion-JPEG- und MPEG-4-Videostreams in voller Megapixelauflösung ermöglicht eine optimierte Bildqualität und Bandbreiteneffizienz.

Die Energieversorgung der Kamera kann per Power over Ethernet (PoE gemäß IEEE 802.3af) über das Netzwerk erfolgen, sodass die kostspielige Installation von Stromleitungen entfällt.

Mit Hilfe der Zweiwege-Audiounterstützung kann ein Fernbenutzer in den überwachten Bereich hineinhören und mit Besuchern oder Eindringlingen kommunizieren.



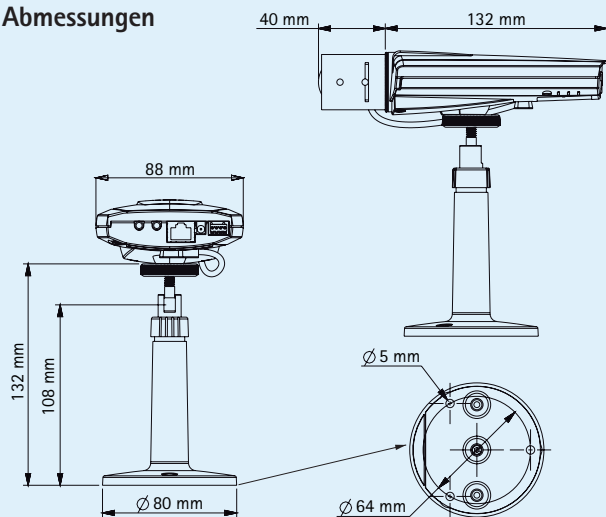
## Technische Daten – AXIS 211M Netzwerk-Kamera

Kamera	
<b>Bildsensor</b>	1/3" RGB CMOS, 1,3 Megapixel, progr. Abtastung
<b>Objektiv</b>	3,0-8,0 mm, F1.0, DC-Blende, CS-Gewinde Sichtwinkel horizontal: 37° - 93°
<b>Minimale Lichtstärke</b>	1 Lux, F1.0
<b>Verschlusszeit</b>	1/15000 s bis 1/4 s
Video	
<b>Video-komprimierung</b>	MPEG-4 Part 2 (ISO/IEC 14496-2) Motion JPEG
<b>Auflösungen</b>	160 x 90 bis 1280 x 1024
<b>Bildrate MPEG-4</b>	Bis zu 8 Bilder/s bei 1280 x 1024, 13 Bilder/s bei 1024 x 768, 20 Bilder/s bei 800 x 600
<b>Bildrate Motion JPEG</b>	Bis zu 12 Bilder/s bei 1280 x 1024, 20 Bilder/s bei 1024 x 768, 30 Bilder/s bei 800 x 600
<b>Videostrom</b>	Gleichzeitig MPEG-4 und Motion JPEG Bildrate und Bandbreite steuerbar VBR/CBR MPEG-4
<b>Bildeinstellungen</b>	Komprimierung, Farbe, Helligkeit, Schärfe, Weißabgleich, Belichtungssteuerung, Drehung, Feineinstellung des Verhaltens bei schwachem Licht Text- und Bild-Overlay Privatzonenmaske
Audio	
<b>Audio-Streaming</b>	Zweiwege, Voll-, Halbduplex
<b>Audio-komprimierung</b>	AAC LC 8 kHz 32 Kbit/s G.711 PCM 64 Kbit/s, G.726 ADPCM 32 oder 24 Kbit/s
<b>Audio-Eingang/-Ausgang</b>	Integriertes Mikrofon, Eingang für externes Mikrofon oder Audio, Ausgang Leistungsstufe
Netzwerk	
<b>Sicherheit</b>	Kennwortschutz, IP-Adressfilter, HTTPS-Verschlüsselung, IEEE 802.1X-Authentifizierung
<b>Unterstützte Protokolle</b>	IPv4/v6, HTTP, HTTPS, QoS Layer 3 DiffServ, FTP, SMTP, Bonjour, UPnP, SNMPv1/v2c/v3 (MIB-II), DNS, DynDNS, NTP, RTSP, RTP, TCP, UDP, IGMP, RTCP, ICMP, DHCP, ARP, SOCKS

Systemintegration	
<b>Anwendungs-programmier-schnittstelle</b>	Offene API für Softwareintegration, einschließlich VAPIX® von Axis Communications, verfügbar unter <a href="http://www.axis.com">www.axis.com</a>
<b>Intelligentes Video</b>	Videobewegungserkennung, Audioerkennung
<b>Alarmauslösung</b>	Intelligentes Video, externer Eingang
<b>Alarmereignisse</b>	Bild-Upload über FTP, HTTP und E-Mail Benachrichtigung per E-Mail, HTTP und TCP Aktivierung externer Ausgänge
<b>Videopuffer</b>	20 MB Vor- und Nachalarm
Allgemein	
<b>Prozessoren und Speicher</b>	ARTPEC-A, 64 MB RAM, 8 MB Flash
<b>Stromversorgung</b>	7 – 20 V DC, max. 5 W Power over Ethernet (IEEE 802.3af), Klasse 2
<b>Anschlüsse</b>	RJ-45 Ethernet 10BASE-T/100BASE-TX PoE, Auto-MDIX Anschlussblock für 1 Alarমেingang, 1 Ausgang und alternative Stromversorgung 3,5 mm MIC/Eingang, 3,5 mm Ausgang
<b>Betriebsbedingungen</b>	0 bis 45 °C Relative Luftfeuchtigkeit 20 bis 80 % (nicht kondensierend)
<b>Zulassungen</b>	EN 55022 Klasse B, EN 55024, EN 61000-3-2, EN 61000-3-3, FCC Teil 15 Abschnitt B, Klasse B, VCCI Klasse B, ICES-003 Klasse B, C-Tick AS/NZS CISPR 22, EN 60950-1 Netzteil: EN 60950-1, UL, cUL
<b>Gewicht</b>	244 g
<b>Im Lieferumfang enthaltenes Zubehör</b>	Netzteil, Standfuß, Anschlusszubehör, Installationsanleitung, CD mit Installationsprogrammen, Aufzeichnungssoftware und Benutzerhandbuch, Windows Decoder-Lizenz für 1 Benutzer

Weitere Informationen finden Sie unter [www.axis.com](http://www.axis.com)

### Abmessungen

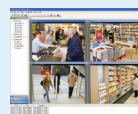


### Sonderzubehör

Verschiedene Gehäuse



Objektive



Informationen zu AXIS Camera Station und Videoverwaltungssoftware von Axis Application Development Partners finden Sie unter [www.axis.com/products/video/software/](http://www.axis.com/products/video/software/)